



SP sport

- ⇒ **Spezialisierte Hard- und Softwarelösungen für Diagnose- und Biofeedbackanwendungen im Spitzensport, Fitnessbereich und Therapiesport**
- ⇒ **Muskelleistungsdiagnose & Trainingsberatung**

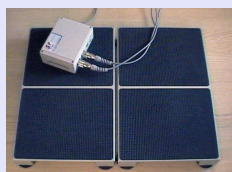
MLD-Station - Evo3

eine neue Dimension der Leistungs- und Funktionsdiagnose und der objektiven Trainings- und Therapiesteuerung

Die Diagnosestation MLD - Evo2 ist für den leistungsdiagnostischen und therapeutischen Einsatz entwickelt und spezialisiert worden. Sie ermöglicht die **objektive Messung der neuromuskulären Leistungs- und Funktionsfähigkeit sowohl in statischen Positionen als auch in komplexen dynamischen Bewegungsabläufen** und zeichnet sich durch ihre Robustheit, hohe Messgenauigkeit und Zuverlässigkeit, der einfachen Benutzung und durch die mobile Einsatzmöglichkeit aus.

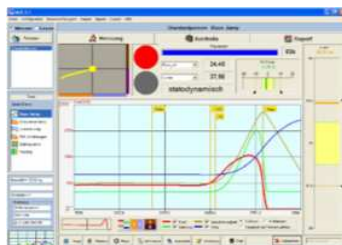
2 SPS-Kraftmessplatten

Alu eloxiert à 400x600x80mm: pro Messplatte 4 eindimensionale DMS-Kraftaufnehmer, Standardmessbereich 5kN/Aufnehmer maximale Gebrauchskraft 7,5kN/Aufnehmer, Genauigkeit 0,1% vom Endwert, Temperaturdrift 0,01%/K, pro Messplatte 2-4 Analogsignale +/-5V, 250Hz Bandbreite, Vorverstärkung der Signale in der Messplatte, Plattensynchronisierung und Signalaufbereitung mit einem Besselfilter 4. Ordnung in der Adapterbox, Frequenzen von 50Hz bis 2500Hz lieferbar; USB-Anschluss



Software MLD 3.2

- ✓ objektive und valide Messung von Muskelleistungen, Kräften, Geschwindigkeiten, Winkelverläufen
- ✓ Testauswahl: Einzel- oder Serienaktionen, Stabilogramme,..
- ✓ kraftgetriggerte Messwertaufnahme
- ✓ automatische Kennung muskulärer Aktionsformen
- ✓ automatisiertes Auswertesystem mit Gruppenvergleich und individuellen Entwicklungsprofilen
- ✓ Auswahl aus über 90 Diagnoseparametern



- ✓ frei editierbare Grafikmodule
- ✓ Biofeedback: Echtzeitdarstellungen und —vorgaben



Anwendung

- ⇒ **Leistungsdiagnose:** Diagnose von Kraftfähigkeiten der Bein-/Rumpfmuskulatur und der Arm-/Schultermuskulatur in komplexen Bewegungsabläufen.
- ⇒ **Funktionsdiagnose:** Diagnose funktioneller Dysbalancen, Koordinationsstörungen und Fehlbelastungen
- ⇒ **Biofeedbacktraining/-therapie:** Messplatztraining mit sofortigem Feedback über Bewegungsqualität und Bewegungsdynamik. Das System eignet sich auch für den Einbau in Gewichtheerböden.

Referenzen

Olympiastützpunkt Bayern, Olympiamzentrum Vorarlberg, Schigymnasium Stams, IMSB-Österreich, Sportwissen. Institut Magglingen-CH, Österr. Skiverband, Ruderverband, Universität Innsbruck,...



weitere Informationen unter Tel. +43-664-3070160
Web www.spsport.at